

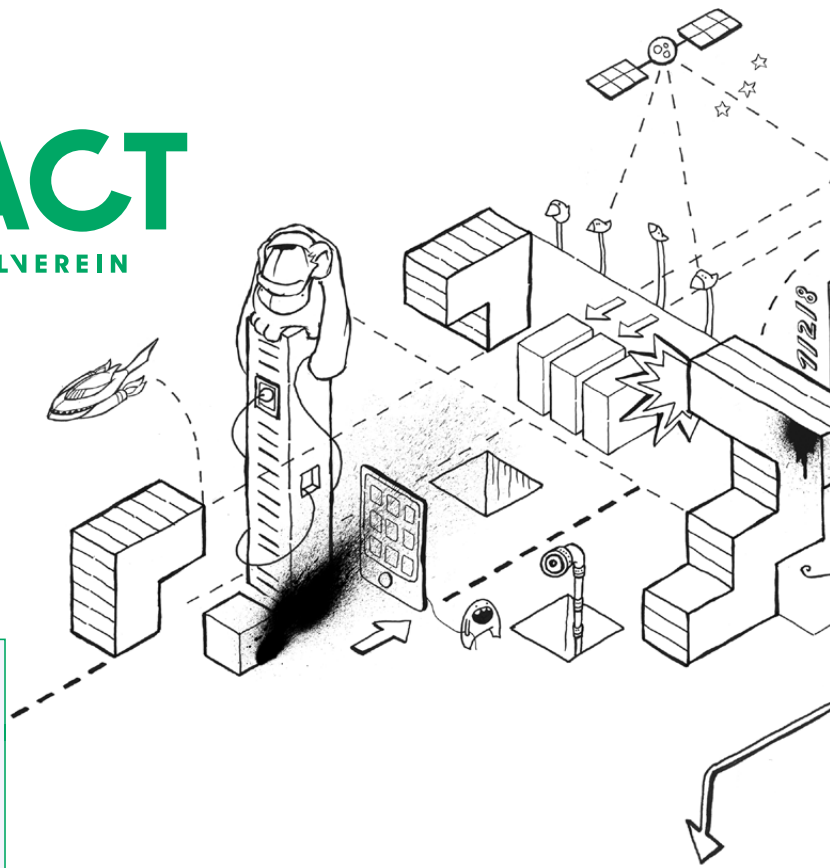
AUSSCHREIBUNG  
FORSCHUNGSRESIDENZ

# 1/2/8 – URBAN FRICTIONS

FORSCHUNGSFESTIVAL MIT  
RESIDENZEN, TALKS, WORKSHOPS  
UND ÖFFENTLICHEN MOMENTEN  
07.05. – 02.06.2018

# PACT

ZOLLVEREIN



Mit 1/2/8 lanciert PACT seit Frühjahr 2017 ein zentrales und auf mehrere Kapitel angelegtes Forschungs- und Entwicklungsformat mit besonderem Fokus auf die Verknüpfung von Wissen und Handeln. 1/2/8 bietet eine Plattform zur Verflechtung unterschiedlicher Praktiken, Methoden und Denkweisen um auf diese Weise neue Handlungsmöglichkeiten offen zu legen.

Im Zentrum des dritten Kapitels 1/2/8 – URBAN FRICTIONS rückt die Stadt als künstlerischer, sozialer, und politischer Wirkungsraum, insbesondere als ein Ort der Verdichtung, wo das Aufeinandertreffen unterschiedlicher Infrastrukturen, Bedürfnisse und Lebensrealitäten Komplexität und produktive Reibung entstehen lässt. 1/2/8 Urban Frictions bringt Menschen zusammen, die sich in ihrer Praxis mit der Stadt als Wirkungsgefüge auseinandersetzen, es verändern, oder sich diesem gegebenenfalls entziehen. 1/2/8 Urban Frictions bringt Menschen zusammen, die sich in ihrer Praxis mit der Stadt als Wirkungsgefüge auseinandersetzen, es verändern, oder sich diesem gegebenenfalls entziehen.

Dazu laden wir Künstler\*innen, Wissenschaftler\*innen, Journalist\*innen und Expert\*innen aus unterschiedlichen Disziplinen ein, in 4 Studios, 2 Bühnen und unserem Foyer in mehrwöchigen Forschungszeiträumen zu arbeiten und sich in Form von Symposien, Ideenlaboren, Gesprächen, Vorträgen, Workshops, offenen Einladungen (Gatherings) und Präsentationen miteinander auszutauschen und zu experimentieren.

**EINSENDESCHLUSS:**  
**19.02.2018**  
(17 UHR)

Bewerbungen sind ausschließlich über unser Online-Bewerbungsformular möglich:

[www.pact-zollverein.de/  
plattformen/128-forschungsfestival](http://www.pact-zollverein.de/plattformen/128-forschungsfestival)

## EINE RESIDENZ KANN FOLGENDE LEISTUNGEN BEINHALTEN:

- Arbeitsstudio (von 63 bis zu 173 qm)
- Unterbringung (max. 6 Personen)
- ein wöchentliches Stipendium von 500 € für alle an der Forschung beteiligten Personen (max. 6 Personen)
- Reisekosten für die einmalige An- und Abreise (nach Absprache)
- Bereitstellung technischen Equipments (nach Absprache und Verfügbarkeit)
- Möglichkeit öffentlicher Vorträge, Workshops, Ausstellungen oder Performances (kurzfristig nach Absprache)

## KONTAKT

Simone Graf & Matthias Mohr  
Fon +49 (0)201.289 47 12  
[simone.graf@pact-zollverein.de](mailto:simone.graf@pact-zollverein.de)  
[matthias.mohr@pact-zollverein.de](mailto:matthias.mohr@pact-zollverein.de)  
[www.pact-zollverein.de](http://www.pact-zollverein.de)

Gefördert im Rahmen des Bündnisses internationaler Produktionshäuser von der Beauftragten der Bundesregierung für Kultur und Medien.

Choreographisches Zentrum  
NRW Betriebs GmbH wird  
gefördert von: